



JRD – UDRŽITELNÁ BUDOUCNOST JIŽ DNES

JAN ŘEŽÁB



OBSAH

- JRD Group
- Development
- Ekologická zátěž prostředí budovami
- Ze života našich projektů
- Technická řešení



JRD Group



Development

Investiční
nemovitosti



Pozemkový
development



Zpracování
odpadu

Energetika





Stavíme takové domy, v nichž bychom sami rádi bydleli. Kvalitní, energeticky úsporné a zdravé. I ve městě je pro nás důležitý kontakt s přírodou, který spoluvytváří pocit opravdového domova. K naší práci přistupujeme s pokorou a respektem k životnímu prostředí. K přírodě a těm, kdo přijdou po nás.

Váš tým JRD.



VIZE JRD

ENERGETICKY ÚSPORNÉ – ENVIRONMENTÁLNĚ ŠETRNÉ – KVALITNÍ A KOMFORTNÍ BYDLENÍ

Dlouhodobě usilujeme o spojení moderních technologií, ekologického přístupu a minimalizace energetické náročnosti staveb při jejich provozu a realizaci.

Dbáme na šetrný přístup

- ...ke spotřebě energií a dalších zdrojů
- ...k přírodě a životnímu prostředí
- ...ke krajinnému rázu
- ...ke spotřebě surovin
- ...k lidskému zdraví a člověku

Evropa



80'

solární
architektura



1990

1. pasivní dům
Darmstadt – Prof. Feist



2000

Ekologické čtvrtě, Solar City, Linz, Vabaun,
Freiburg a EuroGate, Vídeň



2010

1. pokusy o aktivní
a plusové domy



ČR



Atena **2001**

1. nízkoenerg. RD
Koberovy



2003

1. nízkoenerg. BD
Sušice, Železný Brod



Atena **2004**

1. pasivní RD



Atena **2007**

1. PD celky
Koberovy



2011

Další pasivní BD
Milíčovský háj, Modřany



2005

1. BD s teplovodním
větráním s rekuperací
Vila Velká Chuchle



2009

1. areál nízkoenerg. BD
rekuperace, solárně term.
systémy, FVE, DM IV



2010

1. pasivní byt dle PHPP
FVE = energeticky plus.
Dolní Měcholupy V



2012

1. pasivní BD dle PHPP
(jediný BD v Zelené úsporám)
Vila Pod Altánem



2013

Aktivní RD
Plzeň-Bolevec



2014

Komplex pasivních BD
Ecocity Malešice, I. etapa



2015/16

Komplex pasivních BD
Ecocity Malešice, II. etapa
Park Hloubětín

4 ve výstavbě
8 v prodeji
20 v přípravě

2018



Development



Vilové domy



Vila Velká Chuchle



Dolní Měcholupy I



Dolní Měcholupy III



Dolní Měcholupy VI



Vilové domy



Viladům Uhříněves II



Vila Augustus



Vila Pod Altánem



Vila Na Výsluní



Vilové domy



Viladům U Pernikářky 7



Rezidence Červený dvůr



„Kapka“ Malešice



Bytové domy



Dolní Měcholupy IV



Viladomy U Obory



Zelená Libuš



Rezidence Michelangelova



Bytové domy



Na hvězdárně Třebešín



Rezidence Trilobit



Kratochvíle Stochovská



Smotlachova



Bytové komplexy



Ecocity Malešice



Park Hloubětín



Císařská vinice



Green Port Strašnice



Rodinné domy



Vily Diamantica



Aktivní dům Bolevec



Touškovský háj



Čtvrťi



Mladá Boleslav



Praha – Dolní Měcholupy



Ecocity Malešice I - IV



Office + ostatní



Praha 5 - Nádražní



Rezidence Kateřina – pečovatelský dům



Jánské lázně



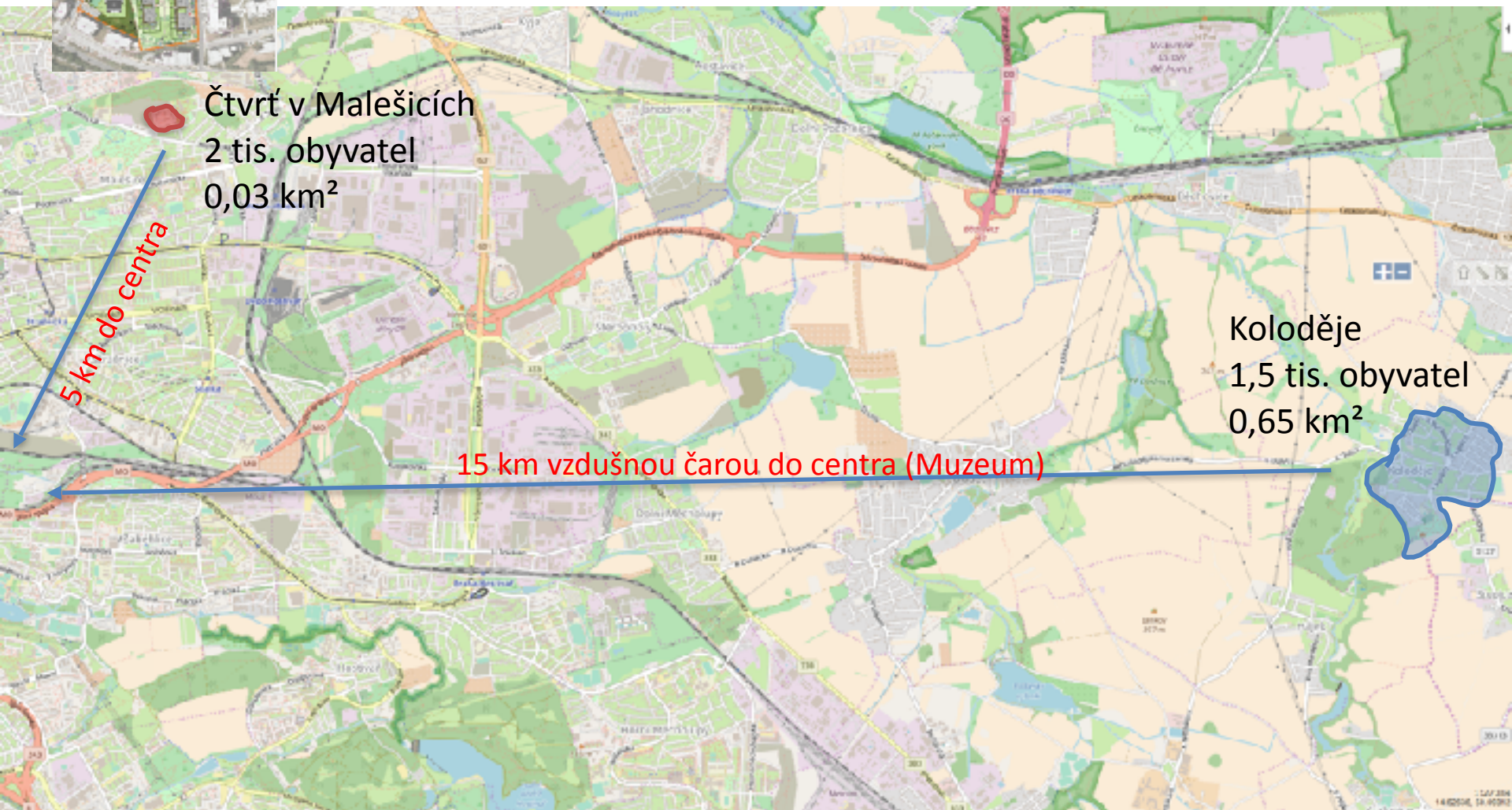
Ekologická zátěž prostředí budovami

Ekologická zátěž prostředí budovami

- Zátěž krajiny – zastavění území, dovedení infrastruktury, krajinný ráz, vliv na biosféru, využití vod.
- Další vlivy – dojíždění uživatel do budovy, hospodaření s odpady, využívání solární energie, ozelenění stavby, udržování vody v krajině, atd.
- Možnosti sdílené ekonomiky – příležitost sharingu „všeho“



Environmentální dopad života v BD x RD



20 x větší plocha

3 násobná vzdálenost



Ze života našich projektů



Ze života našich projektů

ZDRAVÉ PROSTŘEDÍ – ÚSPORA ENERGIÍ – ŠETRNOST K PŘÍRODĚ - MAXIMÁLNÍ KOMFORT



Život v souladu s přírodou



Komunitní pěstování



Třídění odpadu



Setkávání s přáteli



Space flow



Aktivní život



Ze života našich projektů

ZDRAVÉ PROSTŘEDÍ – ÚSPORA ENERGIÍ – ŠETRNOST K PŘÍRODĚ - MAXIMÁLNÍ KOMFORT



Lesní školka ve Vlašimi



Udržitelný rozvoj a komunitní život



Domovní znamení





Technická řešení



Orientace ke světovým stranám





Okna

Vila Velká Chuchle - dvojskla
2000 - 2005



Viladomy Měcholupy III – trojskla
2006 - 2008





Stínění



Předokenní žaluzie



Pasivní stínění



Vývoj VZT s rekuperací





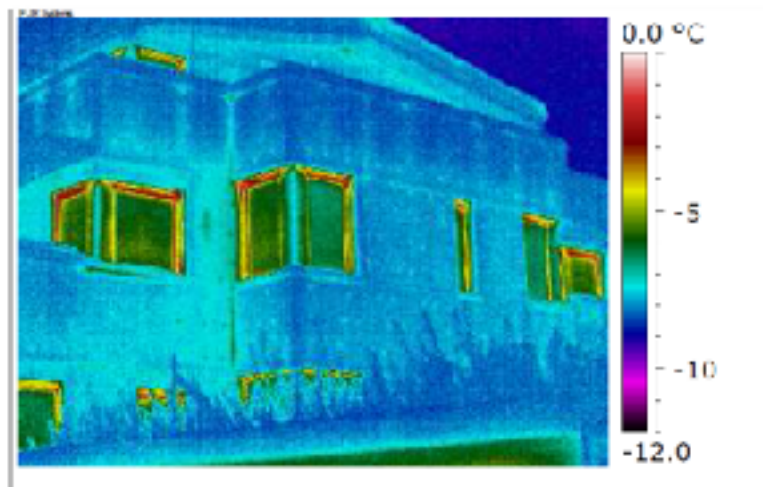


Vývoj VZT s rekuperací



Kontrola kvality stavby

- Neprůvzdušnost – blower - door test
- Měření termokamerou





Detaily stavby





DĚKUJI ZA POZORNOST