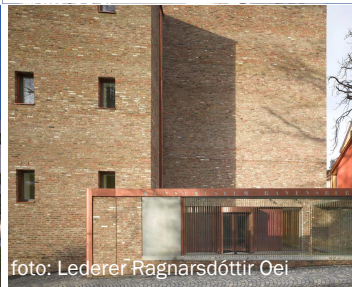


ClimArchiTrip

DOZVEDIEŤ SA VIAC ...



AQØ

BUDOVY S TAKMER NULOVOU POTREBOU ENERGIE

jeseň 2020

1. DEŇ

7:30 odchod z Bratislavy - Športová hala HANT Aréna (hala Pasienky), Trnavská cesta 29, BA

Viedeň, AT: Inteligentná štvrť Aspern Seestadt

Pettenbach, AT: Grüne Erde World: návštevnícke centrum s nulovou potrebou energie

Berchtesgaden, AT: Explorer Hotel v pasívnom štandarde: ubytovanie

20:00—príchod do hotela

2. DEŇ

8:00 odchod z hotela

Mníchov, DE: _WagnisART : bytový komplex v pasívnom štandarde

Ravensburg, DE: Kunstmuseum: prvé múzeum v pasívnom štandarde na svete

20:00 príchod do hotela , spoločná večera a párty

3. DEŇ

7:30 odchod z hotela

Norimberg, DE: Johann Pachelbel Realschule: novostavba školy v pasívnom štandarde

Regensburg, DE: Múzeum bavorskej histórie , budovy v pasívnom štandarde

24:00 príchod do Bratislavy (čas príchodu je orientačný)



foto: iEPD

Inteligentná štvrť Aspern Seestadt, Viedeň, AT

Aspern Seestadt je jedným z najväčších európskych projektov mestského rozvoja v ktorom sa testujú a zavádzajú inovatívne koncepty v oblasti kvalitného bývania, sociálneho zabezpečenia, energie a mobility. Do roku 2028 má vzniknúť na ploche 240 hektárov kvalitný životný priestor pre viac než 20 tisíc ľudí a zhruba rovnaký počet pracovných miest. Aspern je považovaný za laboratórium konceptu smart city vo Viedni, ktoré spĺňa požiadavky životného štýlu 21. storočia a zároveň plní ambiciózne energetické a klimatické ciele mesta Viedeň.



foto: POS Architekten

Bytový dom Jaspersn, Aspern Seestadt, Viedeň, AT

Na výstavbe obytných budov na najväčšej viedenskej mestskej štvrti Aspern sa podieľa päť združení tzv. Baugruppe. V „Jaspersn“ sa na vývoji ekologického a energeticky úsporného konceptu bývania podieľal ateliér POS architekti. Budova sa vyznačuje najvyššími energetickými a ekologickými štandardmi, najmä vysokou úrovňou komfortu a inovatívnym sociálno-kultúrnym prístupom. Všetci obyvatelia majú k dispozícii strešnú terasu so spoločenskou miestnosťou, komunitnou záhradou a práčovňou. Spoločenská miestnosť so spoločnou kuchyňou, garáž pre bicykle s dielňou dopĺňajú škálu miestností v budove. Okrem toho má každý byt dostatok súkromného priestoru a individuálne konfigurovateľné pôdorysy.



foto: Grüne Erde GmbH

Grüne Erde-Welt: návštevnícke centrum s nulovou potrebou energie, Pettenbach, AT

„Grüne Erde-Welt“ je názov novovybudovaného návštevníckeho centra spoločnosti „Grüne Erde“. Na výstavbu boli použité len prírodné materiály, prevádzka budovy je hľadiska klímy neutrálna a energia je vyrábaná z obnoviteľných zdrojov na mieste. Energetická a environmentálna koncepcia vznikla procesom integrovaného navrhovania, rieši stratégiu tepelného komfortu, kvality vzduchu, solárnych ziskov, tienenia a denného svetla. Tepelná energia pochádza z geotermálneho systému a elektrickú energiu poskytuje 6000 m² v budove integrovanej fotovoltaiky. Stavba je postavená z miestneho dreva a recyklovaného betónu; ekologickým riešením izolácie je ovčia vlna.

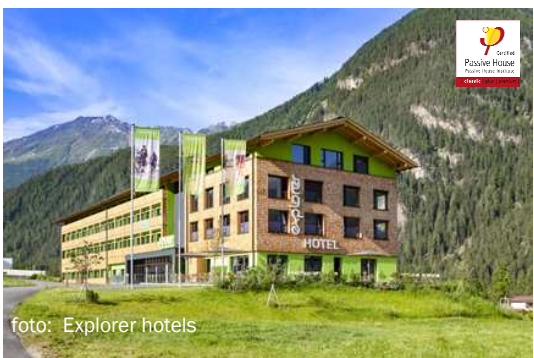


foto: Explorer hotels

Explorer Hotel v pasívnom štandarde, Berchtesgaden, AT

Sieť hotelov Explorer sú prvými certifikovanými pasívnymi hotelmi v Európe. Ubytovanie pre účastníkov počas prvej noci exkurzie umožňuje otestovať pasívny hotel na vlastnej koži.

Budova s nulovými emisiami : emisie 0 % , komfort 100 %

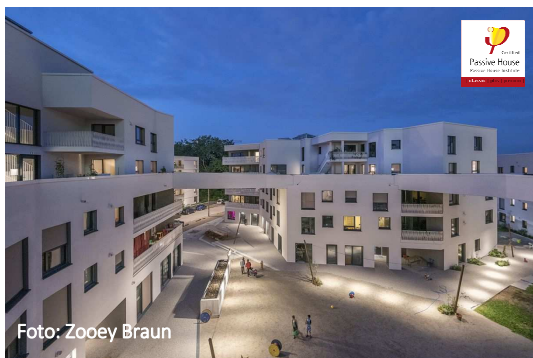


Foto: Zooney Braun

WagnisART bytový komplex v pasívnom štandarde, Mníchov, DE

Projekt, ktorý realizovali bogevischs buero architekten a SHAG Architekten, bol postavený v novej rezidenčnej štvrti Domagkpark. Bytový komplex je certifikovaný v pasívnom štandarde. WagnisART obsahuje päť polygonálnych bytových domov, ktoré sú spojené masívnymi mostmi a tvoria dve rôzne nádvorja. Strešná časť s terasami, mostmi a záhradami je vyhradená pre obyvateľov. Na prízemí domov bolo vytvorených veľké množstvo spoločenských miestností, ateliérov, dielní, obchodných priestorov a otvorených plôch, ktoré slúžili rôznym aktivitám obyvateľov a celého okolia.



foto: Kunstmuseum Ravensburg

Kunstmuseum: prvé múzeum v pasívnom štandarde na svete, Ravensburg, DE

Múzeum umenia v Ravensburgu nielen obohacuje historické centrum mesta svojou architektúrou, je tiež prvým certifikovaným múzeom v pasívnom štandarde na svete. Jeho charakteristickým znakom je použitie starých tehál ako fasádneho materiálu. Použitá tehla sa mení na moderný dizajnový prvok a jej historický vzhľad pôsobí prekvapivo moderne.



Foto: Zooney Braun

Johann Pachelbel Realschule: stredná škola v pasívnom štandarde, Norimberg, DE

Johann-Pachelbel-Realschule v Norimbergu je postavená v pasívnom štandarde, ktorý zabezpečuje kvalitné vnútorné prostredie pre študentov a učiteľov a nízke prevádzkové náklady. Vykurovanie a chladenie budovy zabezpečuje špeciálny systém tepelného čerpadla. Za týmto účelom bolo spracovaných 52 geotermálnych sond s dĺžkou 70 metrov. Cieľom projektu bolo vytvoriť budovy školy do ktorej sa študenti a učitelia radi vracajú každý deň. Projekt získal viacero architektonických ocenení.



foto: Frank Blümler

Múzeum bavorskej histórie v pasívnom štandarde, Regensburg, DE

Slobodný štát Bavorsko si od začiatku stanovil jasný cieľ, vybudovať nové múzeum v pasívnom štandarde. Z dôvodu ochrany exponátov má múzeum veľmi vysoké požiadavky na vnútornú klímu. Ukázalo sa, že štandard pasívneho domu ponúka najlepšie predpoklady pre vysoké požiadavky na výstavbu múzea. Zvláštnosťou je tiež zásobovanie teplom a chladom, kde tepelné čerpadlá využívajú ako zdroj energie hlavný zberač odpadových vôd v meste Regensburg, ktorý zabezpečuje veľmi konštantnú teplotu - v lete na chladenie aj v zime na vykurovanie.

PRIHLASOVANIE

Prihlásiť sa môžete vyplnením online formulára: www.iepd.sk/climarchitrip

Prihláška na exkurziu bude akceptovaná po obdržaní platby na účet. Zasláním Vašej prihlášky vyjadrujete súhlas s uvedenými podmienkami akcie.

ÚČASTNÍCKY POPLATOK

/ základný účastnícky poplatok	370 €
/ špeciálna zľava - účastníci konferencie A0, 27.2.2020	10 %
/ členovia iEPD, SKA	10 %
/ príplatok za obsadenie izby jednou osobou - single	40 €

Zľavy nie je možné kombinovať.

V poplatku je zahrnuté:

- / doprava klimatizovaným autobusom
- / sprievodca (výklad v anglickom jazyku, v Asperne v slovenskom jazyku)
- / 2 x ubytovanie v hoteli jedno alebo dvojposteľovej izbe pri obsadení dvoma osobami, s raňajkami
- / večerný raut 2.deň

V poplatku nie je zahrnuté:

- / Stravovanie, okrem večerného rautu 2.deň
- / zdravotné a cestovné poistenie

ORGANIZÁTOR

Inštitút pre pasívne domy
Panónska cesta 17
851 04 Bratislava

tel.: +421 918 391 084

e-mail: iepd@iepd.sk

www.iepd.sk

ORGANIZÁTOR SI VYHRADZUJE PRÁVO ZMENY PROGRAMU.



INŠTITÚT PRE
PASÍVNE DOMY